

• NOTAS:

- EL PROYECTO A EJECUTAR ES REFORMAS Y REPARACIONES EN EDIFICIO DE ESCUELA N°131 SIN INCLUIR SECTOR IZQUIERDO (OCUPADO POR OFICINAS DE INSPECCIÓN)
- LA CONSTRUCCIÓN ORIGINAL ES DE AÑO 1911, INCLUYENDO UN SUBSUELO PARCIAL, P. BAJA Y PISO 1. POSTERIORMENTE SE REALIZARON ALGUNAS REFORMAS Y SE AGREGÓ EL PISO 2.
- LA CONSTRUCCIÓN ORIGINAL CUENTA CON MUROS PORTANTES CERÁMICOS Y ENTREPIOS DE BOVEDILLAS CERÁMICAS SOBRE TIRANTES METÁLICOS. LA AMPLIACIÓN DE PISO 2 TIENE CUBIERTA SIMILAR CON UN SOBRETecho LIVIANO EN SU VOLUMEN PRINCIPAL Y CON LOSAS HORIZONTALES DE HORMIGÓN ARMADO EN VOLÚMENES DE SSHH
- EL ESTADO DE CONSERVACIÓN GENERAL DEL EDIFICIO ES ACEPTABLE, CON ALGUNAS DEFICIENCIAS DE IMPERMEABILIZACIÓN.
- EN LA IZQUIERDA DEL EDIFICIO (VOLUMEN SALIENTE A PATIO POSTERIOR) SE APRECIA FISURA DE MUROS DE FACHADA, DE ANDAMIENTO VERTICAL DESDE TECHO P. BAJA HASTA PISO 2, NO SE APRECIA EN P. BAJA NI MUROS DE SUBSUELO. NO ES CLARO SU ORIGEN PUDIENDO RESPONDER A CAUSAS DIVERSAS. DADO QUE SU ENTIDAD NO ES ALARMANTE, SE PROPONE SU REPARACIÓN COLOCANDO REFUERZOS HORIZONTALES EN MUROS 6 ANTEPECHOS FISURADOS (SEGÚN DETALLE 101)
- LAS TAREAS DE ACONDICIONAMIENTO ESTRUCTURAL EXPRESADAS PODRÁN AJUSTARSE EN OBRA EN FUNCIÓN DE ELEMENTOS EXISTENTES A DESCUBRIR.
- LA DIRECCIÓN DE OBRA INDICARÁ LA EJECUCIÓN DE CATEOS QUE SEAN NECESARIOS Y SI CORRESPONDE DETERMINARÁ REPARACIONES Ó REFUERZOS ADICIONALES ASÍ COMO LOS PROCEDIMIENTOS Y ETAPAS CONSTRUCTIVAS QUE CORRESPONDAN.

MATERIALES:

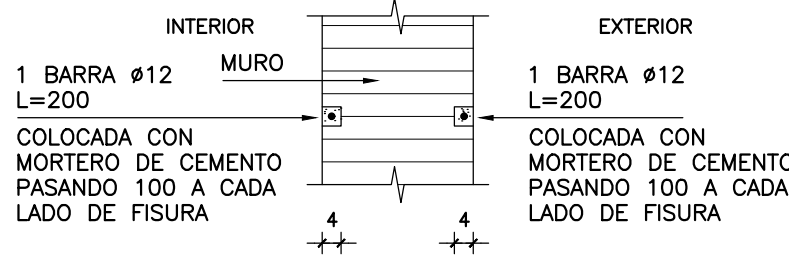
- HORMIGÓN
TIPO C20 — SEGÚN NORMA UNIT 972
RESISTENCIA CARACTERÍSTICA A LA COMPRESIÓN A LOS 28 DÍAS
≥ 200 Kg/cm²
- ACERO EN BARRAS PARA HORMIGÓN ARMADO:
INDICADO Φ — ALTA RESISTENCIA
SEGÚN NORMAS UNIT 843 Y 968
RESISTENCIA MÍNIMA A LA FLUENCIA/ROTURA
4200/5000 Kg/cm²
- INDICADO ϕ — COMUN
SEGÚN NORMA UNIT 34
RESISTENCIA MÍNIMA A LA FLUENCIA/ROTURA
2200/3400 Kg/cm²
- ACERO EN PERFILES PARA ESTRUCTURA METALICA
PERFILES LAMINADOS NORMALIZADOS
RESISTENCIA MÍNIMA A LA FLUENCIA
2200 Kg/cm²
UNIONES SOLDADAS

NOTACIÓN:

- MUROS DE MAMPOSTERÍA EXISTENTES (CONSIDERADOS PORTANTES)
- VANOS EXISTENTES

- ↕ ENTREPISOS EXISTENTES DE BOVEDILLAS CERÁMICAS SOBRE VIGUETAS METÁLICAS

- 001 MUROS DE MAMPOSTERÍA PORTANTE. SE OBSERVA FISURA DE ANDAMIENTO VERTICAL EN TODA LA ALTURA DEL EDIFICIO. SE COLOCARÁN COSTURAS HORIZONTALES c/~50cm EN TODA LA ALTURA Y EN AMBAS CARAS DEL MURO.



A.N.E.P		P.A.E.P.U	
COMPONENTE PLANTA FISICA			LAMINA
AREA DE PROYECTOS			B01
OBRA	ETC N°131 CHILE		TIPOS
	MONTEVIDEO		--
DESIGNADOR			LXX/Ltotal
ESTRUCTURA	ING. C. SCOSERIA		TEMA
			2022 1/100
ARCHIVO	ARCHIVO		
COORD. PLANTA FISICA		COORD. PROYECTO	
ARG. MERCEDES VAZQUEZ			
PROYECTISTA		COLABORADORX	
ARG. MAGDALENA PONCE DE LEON			